

Otto's Skybar Düsseldorf



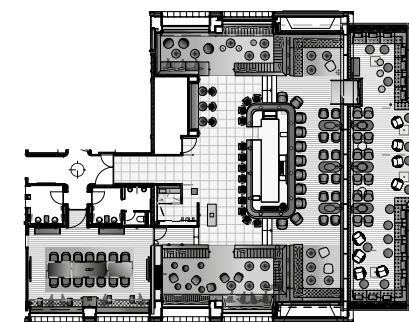


1+2
Von den unterschiedlichsten Plätzen aus erlauben großzügige Panoramafenster atemberaubende Ausblicke bei Tag und Nacht über die Düsseldorfer Rheinauen in Richtung Flughafen, Stadt und Umland.

3
Im Zusammenspiel mit der Metalldecke sollte der einmalige Blick nach außen ohne Spiegelung oder störende Lichtreflexe auch bei Dunkelheit bewahrt werden. Erreicht wurde dies durch entspiegelte Fasadengläser sowie eine gezielte Lichtplanung.

4
Bereits der Zugang zur Bar ist Teil der Inszenierung: Von einem schmalen, dunklen Flur kommend, öffnet sich die Bar und dahinter der Weitblick in drei Richtungen.

Über den Dächern von Düsseldorf



Cord Glantz, Rolf Glantz

Atemberaubender Fernblick bei Tag – und in der Nacht liegt einem die glitzernde Großstadt zu Füßen. In „Otto's Skybar“ sieht man die Welt aus 60 Metern Höhe mit anderen Augen. Die Interior-Spezialisten von GEPLAN haben in der obersten Etage des Lindner Congress Hotels in Düsseldorf eine exklusive und unvergessliche Erlebniswelt geschaffen.

Eine Hommage an Otto Lindner: Mit der Neugestaltung der beiden obersten Etagen des von ihm erbauten Rheinsternhauses – dem heutigen Lindner Congress Hotel – wurde dem stadtbekanntem Düsseldorfer Architekten ein Denkmal gesetzt. Dort, wo er jahrzehntlang die Geschicke seiner Unternehmensgruppe leitete, werden jetzt Hotelgäste und Geschäftskunden in „Otto's Skybar“ vor beeindruckender Kulisse willkommen geheißen.

Mit großer Leidenschaft und in enger Zusammenarbeit mit Lindner Architekten hat das Team von GEPLAN die Umnutzung der Bestandsimmobilie vorangetrieben. Das Haus aus den Siebzigerjahren wurde mit einer komplett neuen Dachkonstruktion mit großzügigen Panoramafenstern aufgestockt. Perfekte Voraussetzungen für einen spektakulären und extravaganen Treffpunkt in den Wolken.

Lindners Leidenschaft fürs Fliegen stand Pate bei der Gestaltung der Bar. Die gewölbte Decke erinnert an den Flügelschlag eines Vogels – und mit ihren golden schimmernden Metallpaneelen zugleich an die Hightech-Materialien der Flugkunst. Herzstück des Lokals ist der zentrale Tresen mit seiner gewitterwolkenartigen Lichtinstallation. Von hier gelangt man zum höher gelegenen Sitzbereich, der an das Niveau der Dachterrasse angepasst wurde. Eine stimmige Interaktion von Innen und Außen, die den Gästen von jedem Platz freie Sicht auf Düsseldorf, Rhein und Flughafen ermöglicht.

Dunkles Blau und warm glänzende Töne bestimmen das Farbschema des exklusiven Raums. Edle Stoffe, weicher Samt und hochwertiges Leder unterstreichen das luxuriöse Ambiente ebenso wie das Parkett aus kerngeräucherter Eiche und die Bodenfliesen aus der Marmorkollektion von Keramische. Ob lebhafte Unterhaltung an der Bar oder entspanntes Geplänkel in einer der Sitznischen, deren Bänke in die Fenster integriert sind: Das Besondere ist hier jederzeit präsent. Noch exklusiver begegnet man sich im angrenzenden Boardroom beim Private Dining oder Geschäftsmeeting. Wer hier tagt, trifft seine Entscheidungen mit Weitblick.



2



3



4

Wand-/Bodendesign: Sanne Gregoire The ARTE group Wand; Parkett Dietrich; Altro debolon Boden; Balsan; Arte wallcovering Wandverkleidung; Tiger Coatings Metalldecke; Ceramiche Atlas Concorde Bodenfliese | Möbeldesign: Bielefelder Werkstätten; La Fibule; Mobitec; Polo Cocktail; Teamhoff; Very wood Stühle und Sessel; Pedrali; FORMvorRAT; Sedex; Zuiver Tische | Beleuchtung: Baulmann Leuchten Lichtinstallation

PROJEKTDDETAILS

INNENARCHITEKTUR
GEPLAN DESIGN Planungsgesellschaft mbH

GASTRONOMIE
Lindner Congress Hotel Düsseldorf

FERTIGSTELLUNG
April 2022

GESAMTFLÄCHE
402 m²

GASTRAUM
285 m²

ARBEITSFLÄCHE
44 m²

PERSONEN IM SERVICE
6

ANZAHL SITZPLÄTZE
164

STANDORT
Lütticher Straße 130
40547 Düsseldorf (D)

<https://ottos-skybar.lindner.de/>

FOTOS
Nicole Zimmermann Fotodesign